



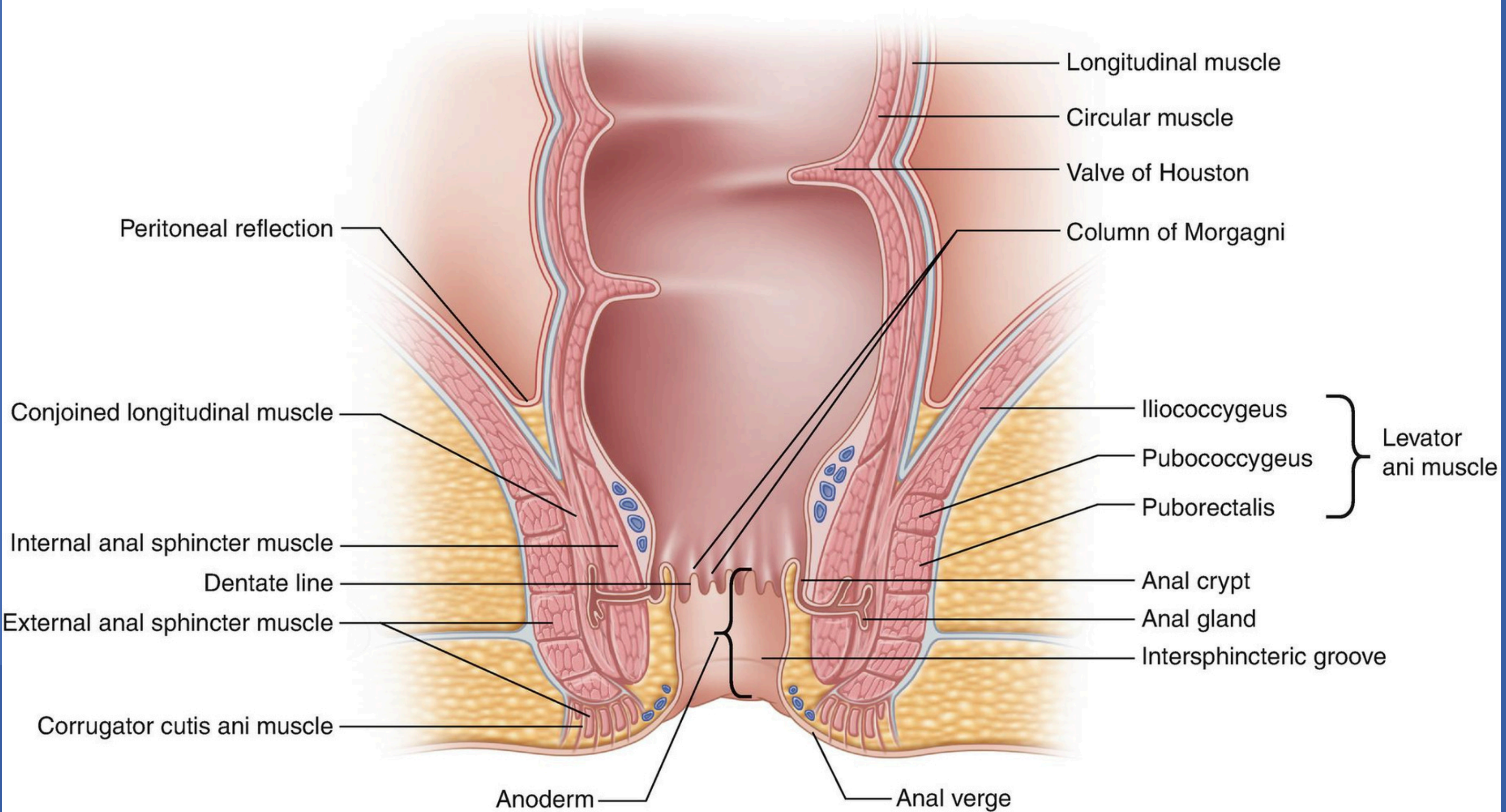
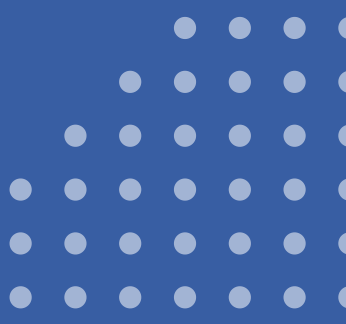
# HEMORRHOID

# Introduction

Hemoroid merupakan penyakit yang umum terjadi di era modern dimana secara umum berhubungan dengan lifestyle duduk lama dan diet rendah serat



# Anatomi



Hemoroid mencakup prevalensi tinggi di seluruh dunia, diperkirakan sekitar 4,4% populasi global mengalami gejala, sementara sekitar dua pertiga populasi sehat memiliki hemoroid tanpa gejala.

Global: Diperkirakan 230 juta orang di seluruh dunia menderita hemoroid.

Indonesia: Diperkirakan sekitar 10 juta orang (5,7%) di Indonesia mengalami hemoroid.





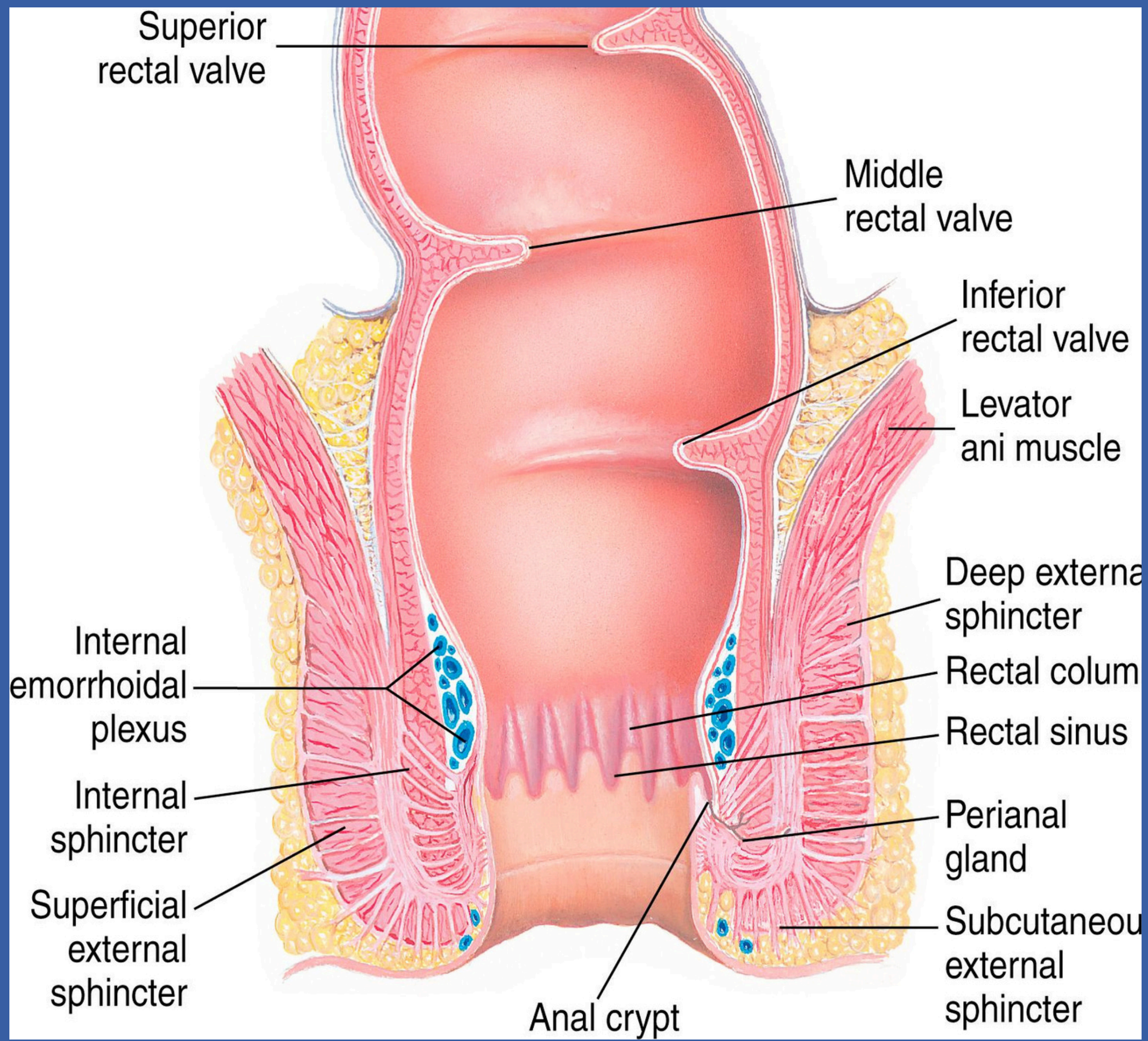
# Apa Itu Hemoroid ?



Hemoroid adalah pelebaran dan peradangan pembuluh darah vena pada pleksus hemoroidalis di area anus. Pleksus hemoroidalis adalah jaringan pembuluh darah vena yang terletak di sekitar anus dan rektum bagian bawah

## **Apa itu bantalan anus/ Pleksus Hemoroidalis ?**

Jaringan normal yang terdiri dari pembuluh darah arteri dan vena di saluran anus yang berfungsi sebagai katup untuk membantu sistem sfingter anus, mencegah inkontinensia (kebocoran) feses dan gas, serta melindungi otot sfingter ani dari cedera.



Superior  
rectal valve

Middle  
rectal valve

Inferior  
rectal valve

Levator  
ani muscle

Internal  
emorrhoidal  
plexus

Deep externa  
sphincter

Rectal colum

Rectal sinus

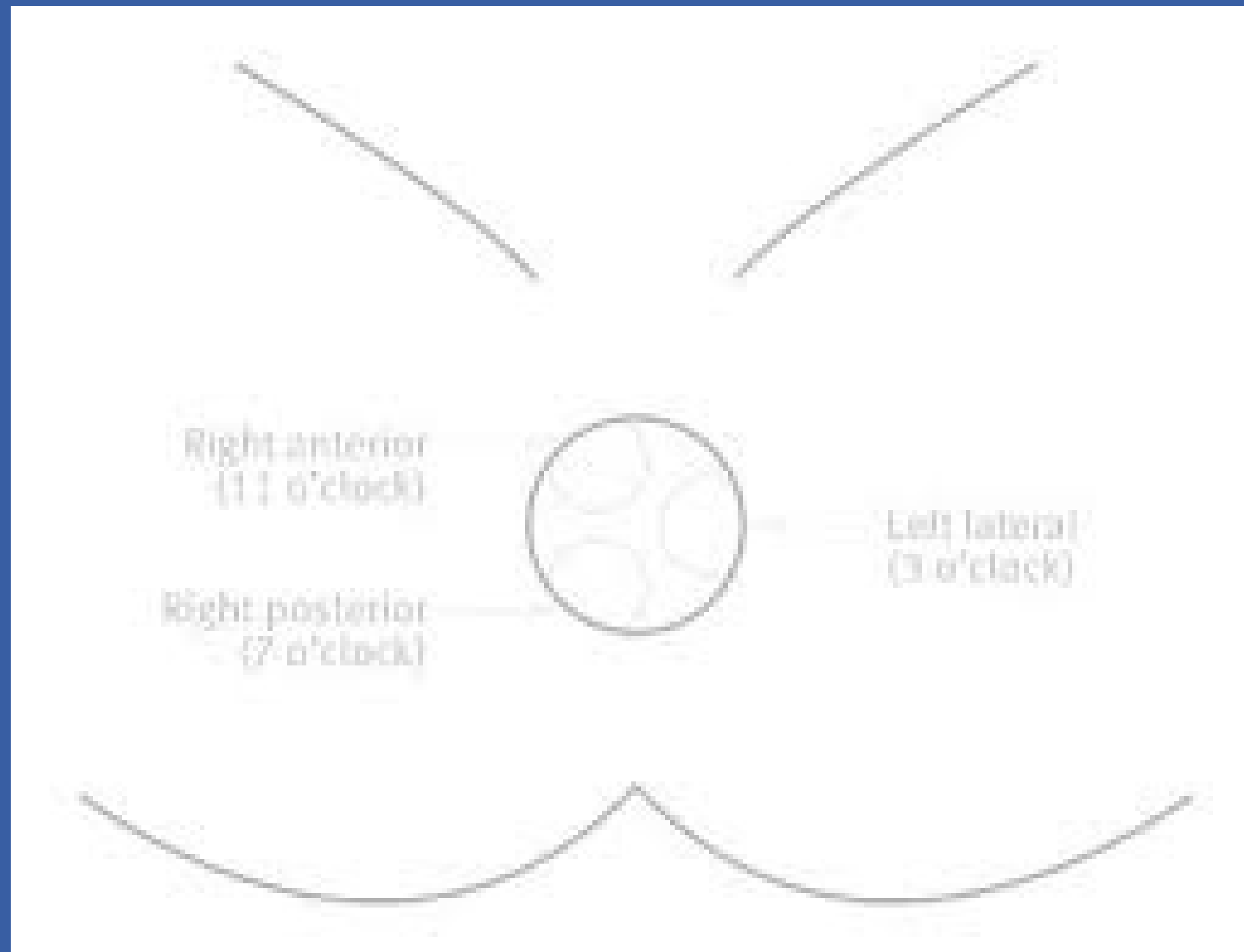
Internal  
sphincter

Perianal  
gland

Superficial  
external  
sphincter

Subcutaneou  
external  
sphincter

Anal crypt

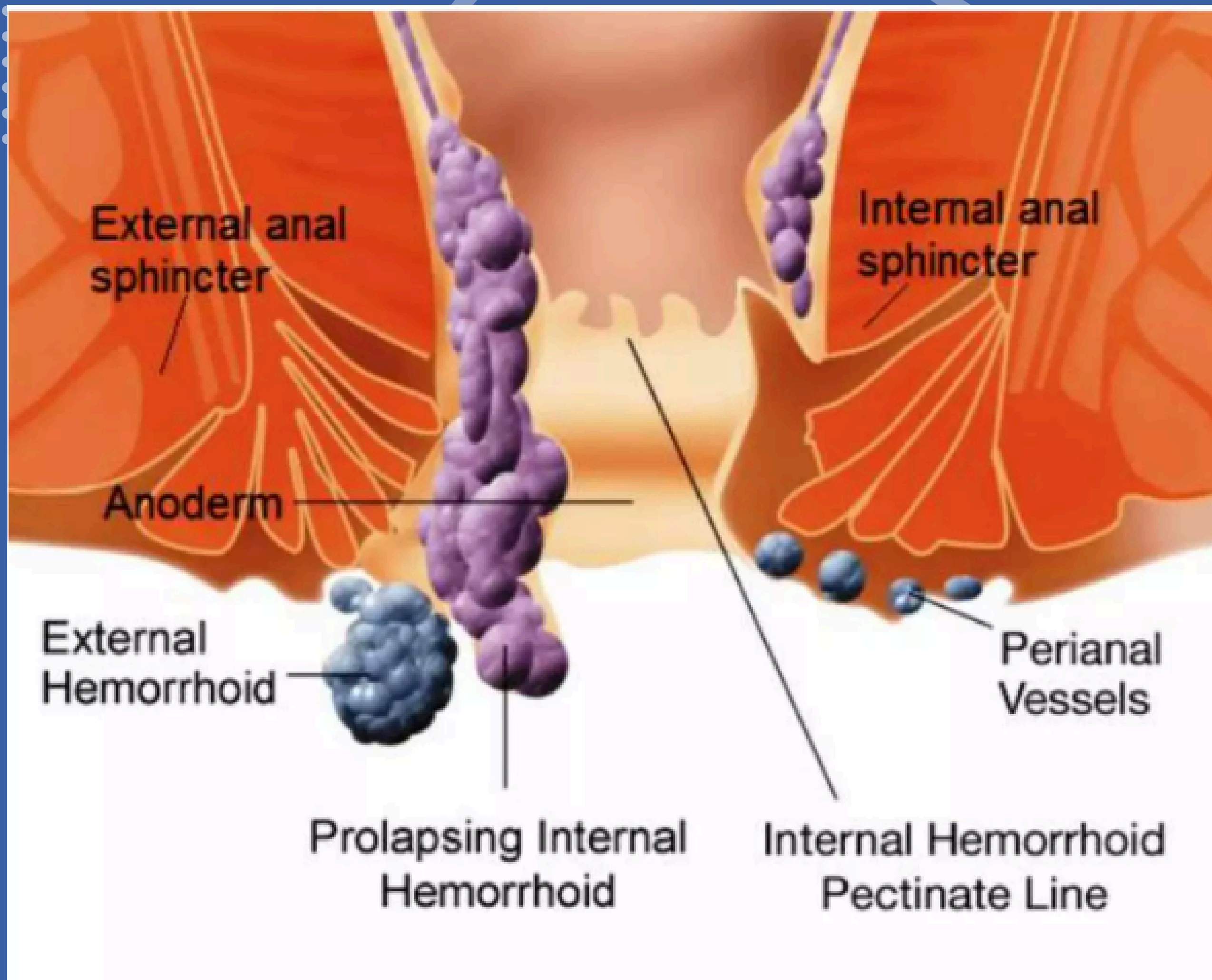


**Pleksus Hemoroidalis normalnya terletak di arah jam 3 , 7, dan 11 dari kanal anus.**

# Fungsi Bantalan Anus:

- Melindungi lubang anus dari cedera saat defekasi
- Menjaga kontinensi anus





Pembengkakan  
Pleksus  
Hemoroidalis /  
Hemorrhoid

# Patofisiologi

Patofisiologi pasti dari hemoroid masih belum sepenuhnya dipahami dan diyakini bersifat multifaktorial.

Hemoroid berhubungan dengan peningkatan tekanan intra-abdominal, seperti pada pasien dengan batuk sering/lama seperti PPOK, pasien yang sering mengejan akibat pembesaran prostat atau striktur uretra.

Pasien dengan lesi intraabdomen yang menempati ruang seperti tumor ovarium atau karsinoma rektosigmoid yang besar, pada pasien dengan asites,

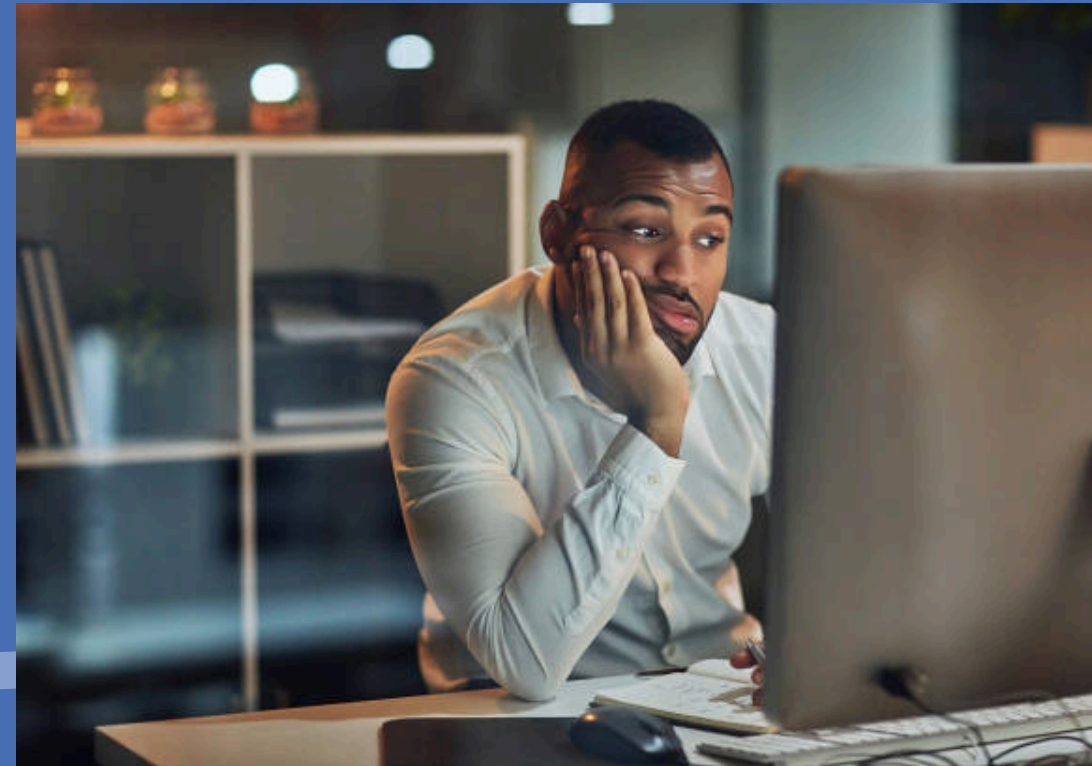
Duduk terlalu lama , serta selama kehamilan.



Kondisi-kondisi ini menyebabkan hemoroid menjadi simptomatik dengan mengurangi aliran balik vena dari vena hemoroidal, yang selanjutnya menyebabkan peningkatan patologis ukuran bantalan vaskular.



Selain itu, diet rendah serat menyebabkan feses keras dan peningkatan mengejan—feses keras dapat menimbulkan trauma jaringan lokal yang mengakibatkan perdarahan. Serabut otot Treitz, yang biasanya menopang hemoroid, juga dapat menipis dan menjadi kurang suportif seiring bertambahnya usia, sehingga menyebabkan prolaps hemoroid; hal ini menjelaskan mengapa orang lanjut usia lebih rentan terhadap gejala hemoroid.



# RISK FACTOR

## **Konstipasi atau diare kronis**

Konstipasi menyebabkan mengejan berlebihan. Diare kronis juga menyebabkan iritasi dan peningkatan tekanan pada anus.

## **Diet rendah serat**

Feses menjadi keras sehingga meningkatkan kebutuhan untuk mengejan.

## **Kebiasaan duduk terlalu lama**

Meningkatkan tekanan pada pembuluh darah di anus dan rektum.



## **Kehamilan**

Tekanan dari rahim yang membesar dan peningkatan volume darah dapat memperbesar vena hemoroidal.

## **Obesitas**

Meningkatkan tekanan intra-abdominal.

## **Usia lanjut**

Otot dan jaringan penyangga (termasuk serabut otot Treitz) melemah, sehingga bantalan hemoroid lebih mudah prolaps.

## **Mengangkat beban berat secara berulang**

Meningkatkan tekanan intra-abdominal.

## **Riwayat keluarga (faktor genetik)**

Melemahnya jaringan ikat bisa bersifat herediter.



## Penyakit tertentu

Penyakit yang meningkatkan tekanan intra-abdominal, seperti:

- °PPOK (sering batuk kronis)
- °Pembesaran prostat atau striktur uretra
- °Tumor intra abdomen
- °Asites

## Seks anal

Meningkatkan tekanan intra-abdominal akibat mengejan dan peradangan vena akibat gesekan



# GEJALA

Perdarahan setelah buang air besar. Warna darah akan merah terang

Kotoran / lendir keluar dengan sendirinya melalui anus

Benjolan di luar anus

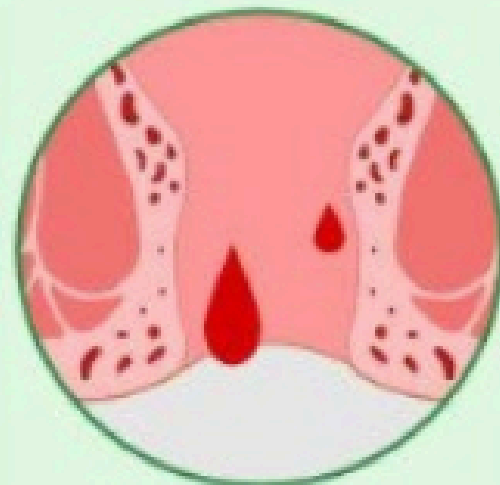
Gatal, iritasi, merah, sakit, dan bengkak di sekitar anus



# Symptoms of Hemorrhoids



**Difficulty  
Cleaning after a  
Bowl Movement**



**Bulging Tissue  
from the  
Rectrum**



**Soiling of  
Underwear**



**Anal and Rectal  
Itching**



**Rectal  
Bleeding**



**Anal  
Pain**



# KLASIFIKASI



## HEMORRHOIDS

### INTERNAL

Inside the rectum, above the dentate line

Usually painless (few pain nerve endings)

Bright red, common during bowel movements

May bulge out of anus (Grades I–IV)

Diet, medication, ligation, or surgery

### EXTERNAL

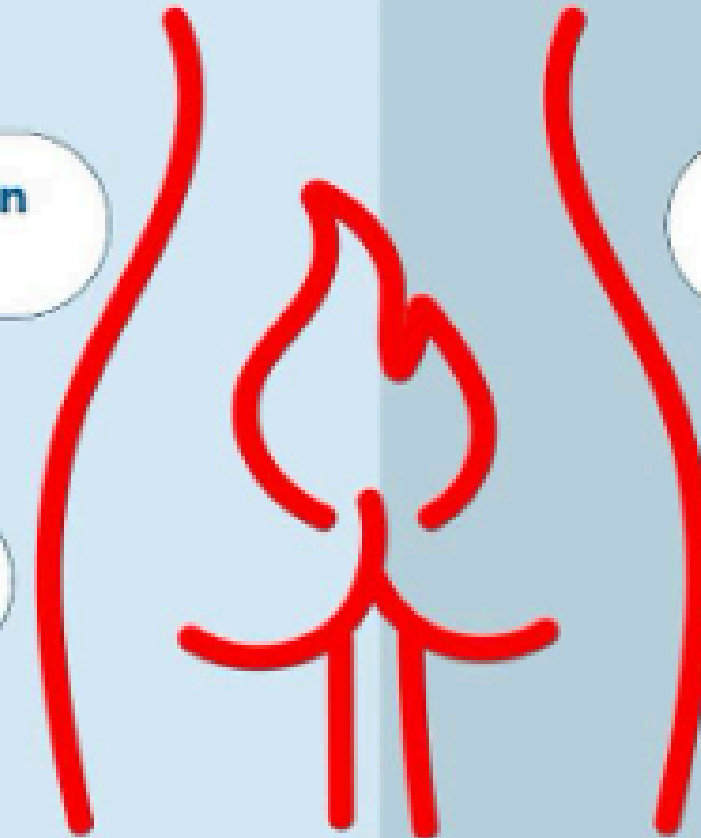
Around anus, below dentate line

Often painful, especially when thrombosed

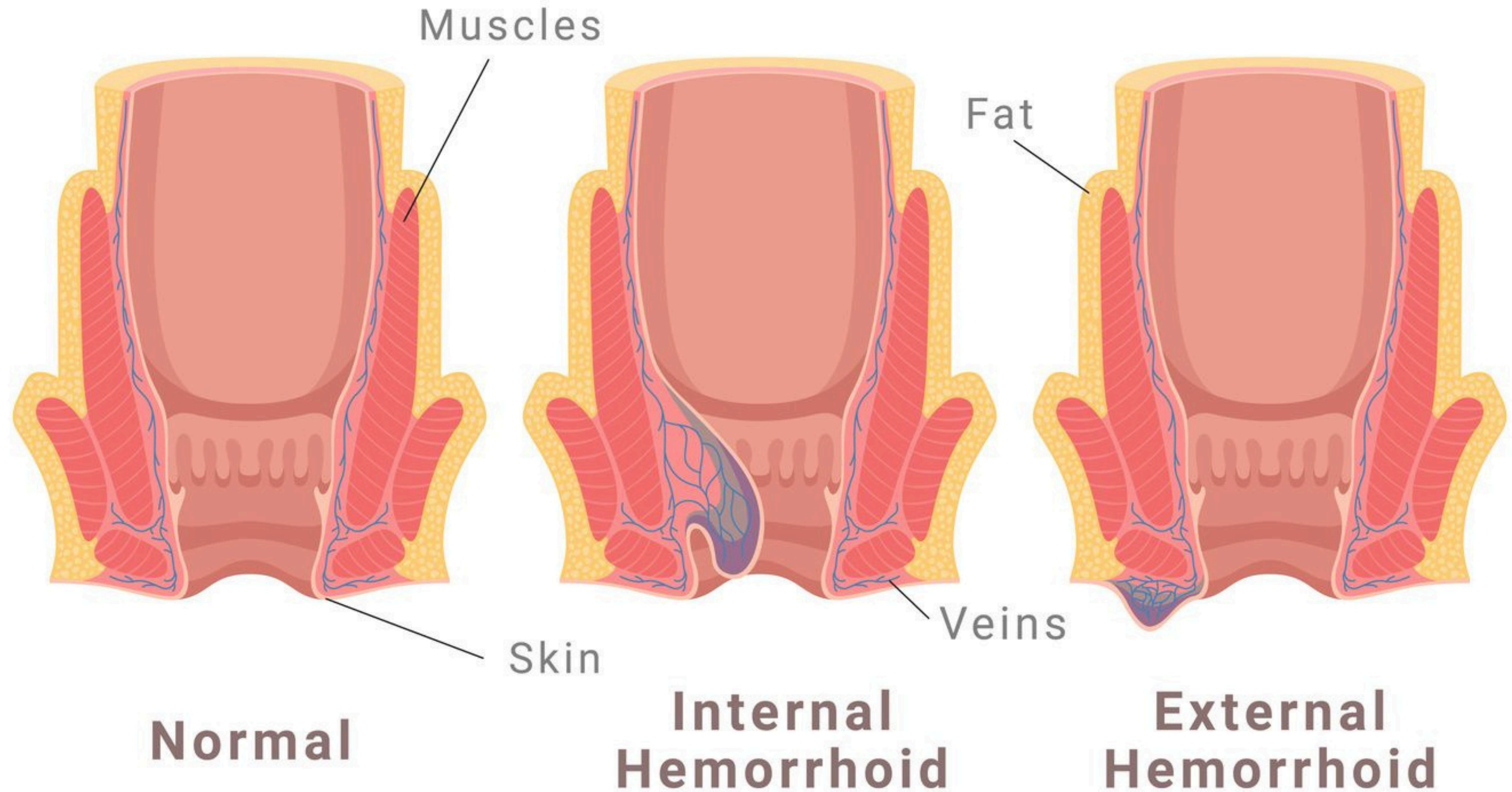
Visible lumps or swelling

Pain, itching, sometimes bleeding

Pain relief, hygiene, possible surgical removal if thrombosed



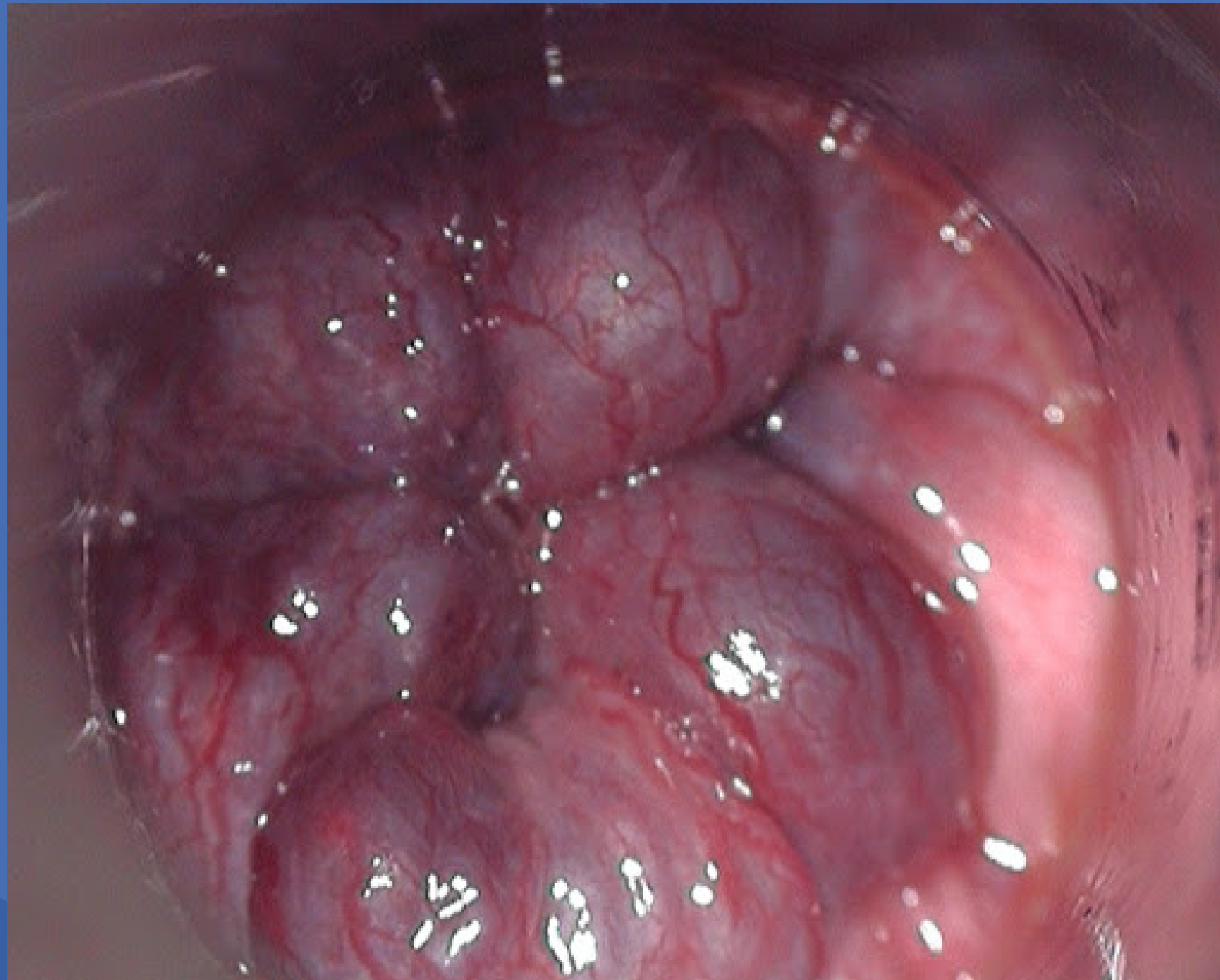
# Hemorrhoid Types



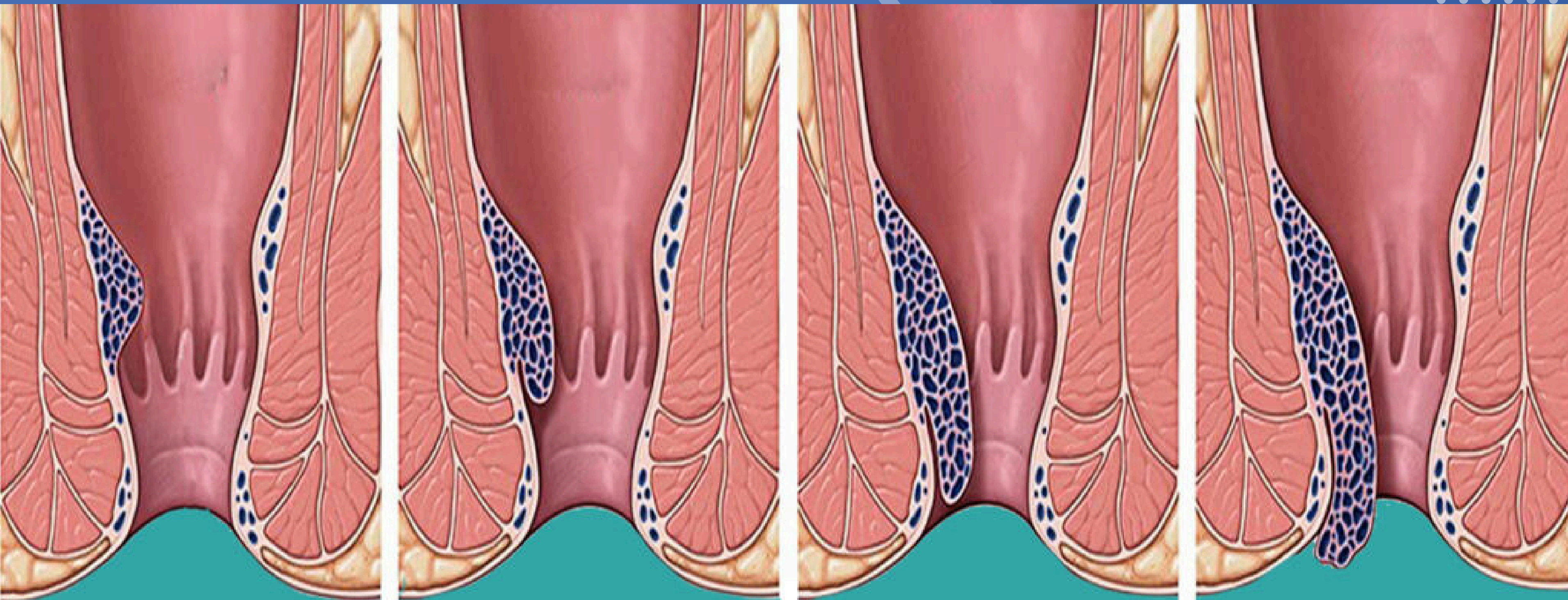
# Hemoroid externa



# Hemoroid Interna



# GRADE HEMORROID



Stadium 1

Stadium 2

Stadium 3

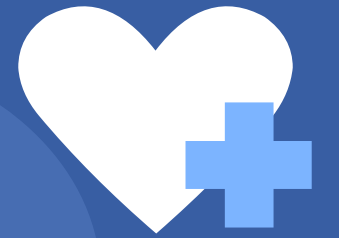
Stadium 4

# TATALAKSANA

KONSERVATIVE

MINIMAL INVASIVE

BEDAH



# KONSERVATIVE

- Diet
- Modifikasi Lifestyle
- Toileting Behaviour
- Sitz Bath



# MINIMAL INVASIVE

- Skleroterapi
- Ligasi
- Krioterapi
- Infra red coagulation
- Bipolar Coagulation



# BEDAH

- Bedah konvensional
- Bedah Laser
- Bedah stapler



# PILES, FISSURES, AND ANAL PAIN



## KEY BENEFITS



Improves Blood Circulation and Promotes Healing



Maintains Hygiene and Reduces Infection Risk

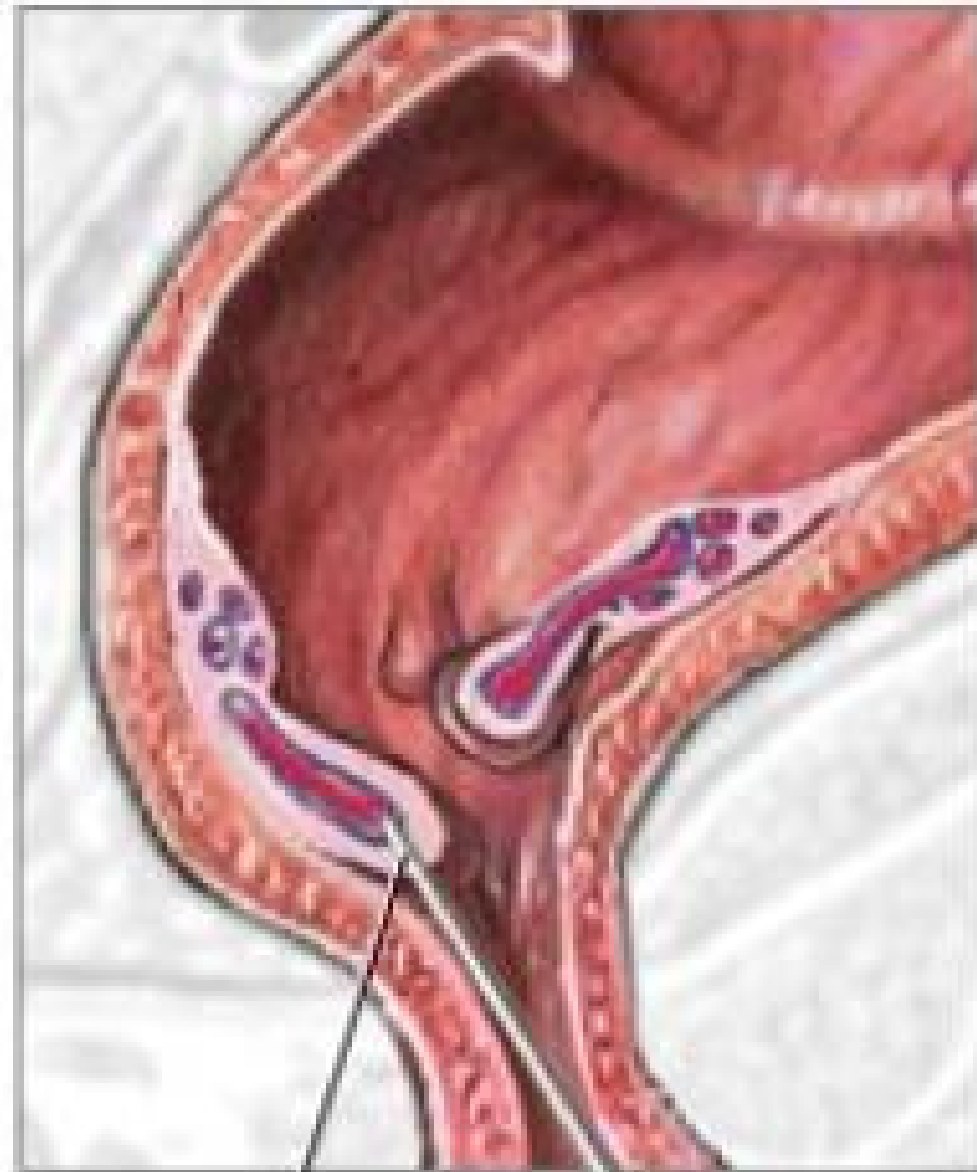


Provides Instant Relief from Pain and Discomfort

## HOW TO TAKE A SITZ BATH AT HOME

- Use a clean sitz bath tub or a wide basin.
- Fill it with lukewarm water (not hot).
- Sit for 15-20 minutes, ensuring the anal area

# RENDAM DUDUK



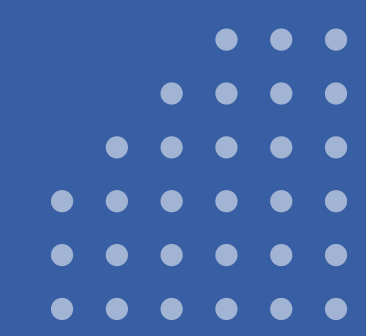
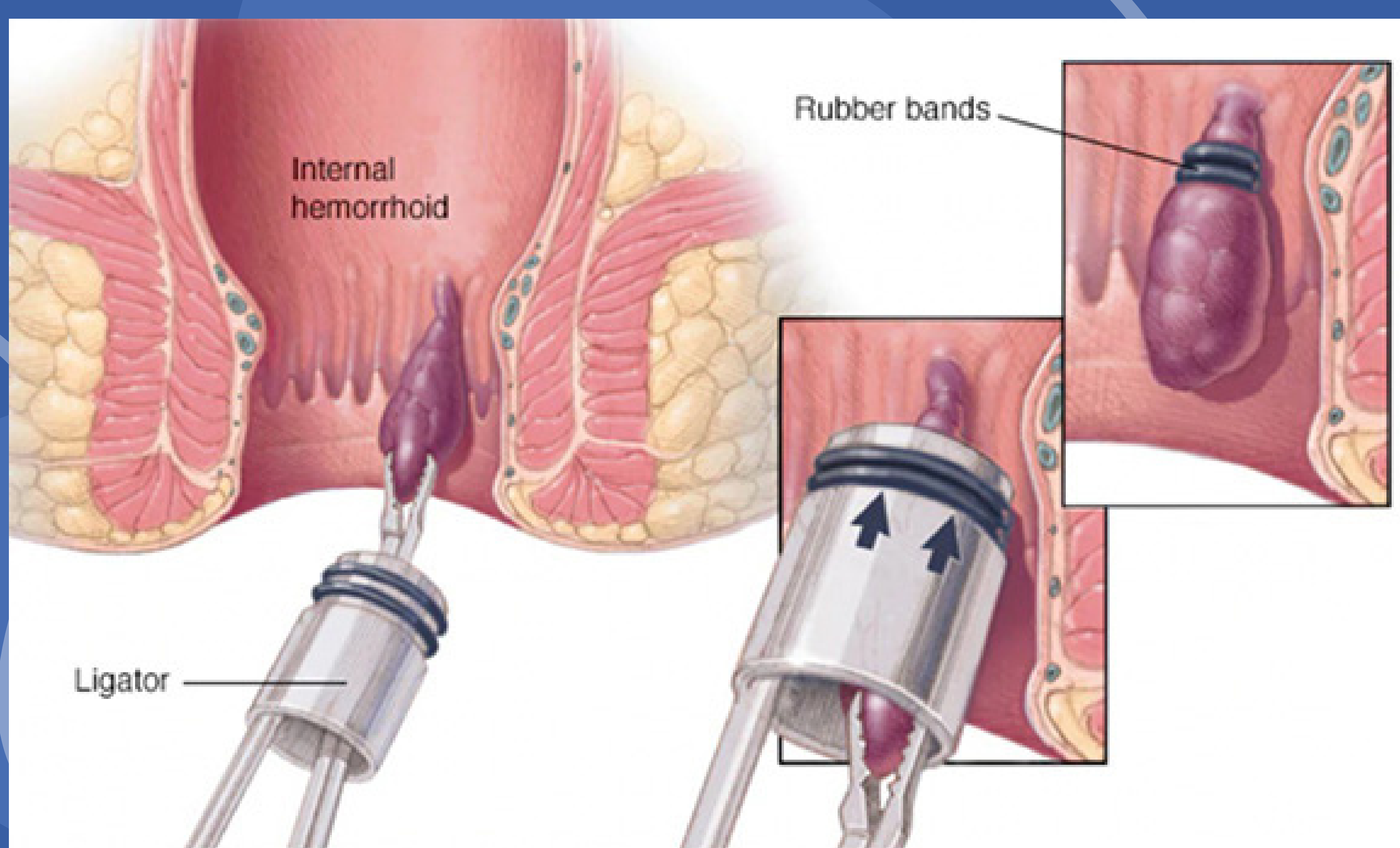
Sclerosing agent is injected



Band around hemorrhoid

ADAM.

# SKLEROTERAPI



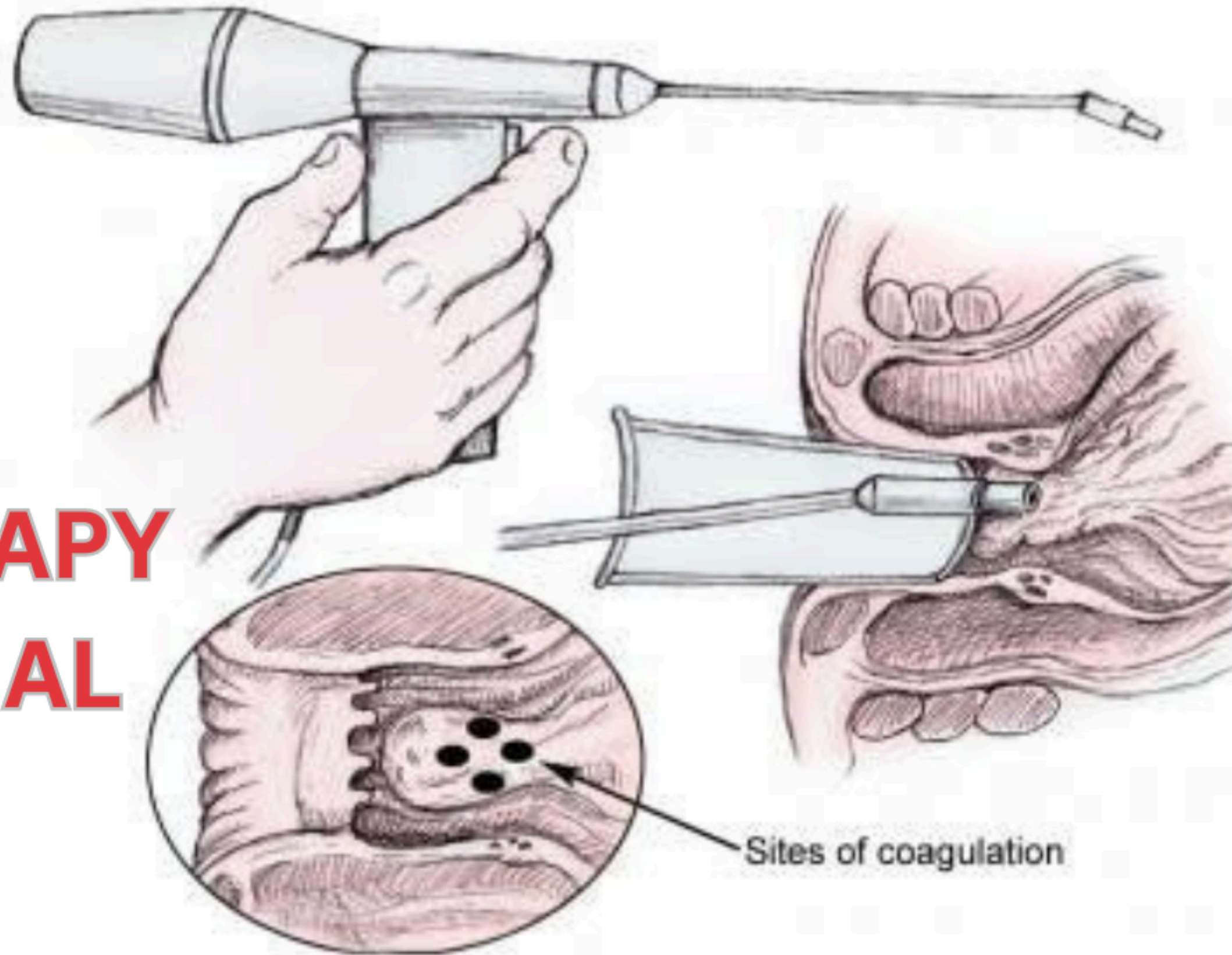
# LIGASI



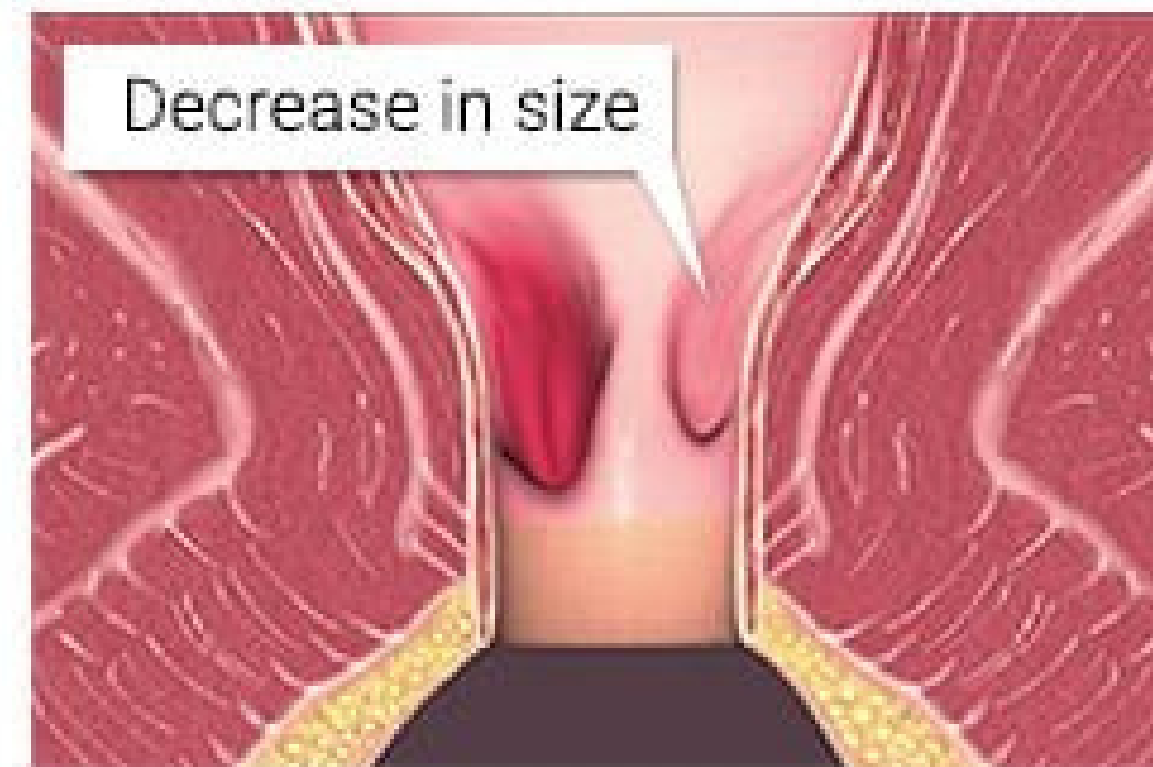
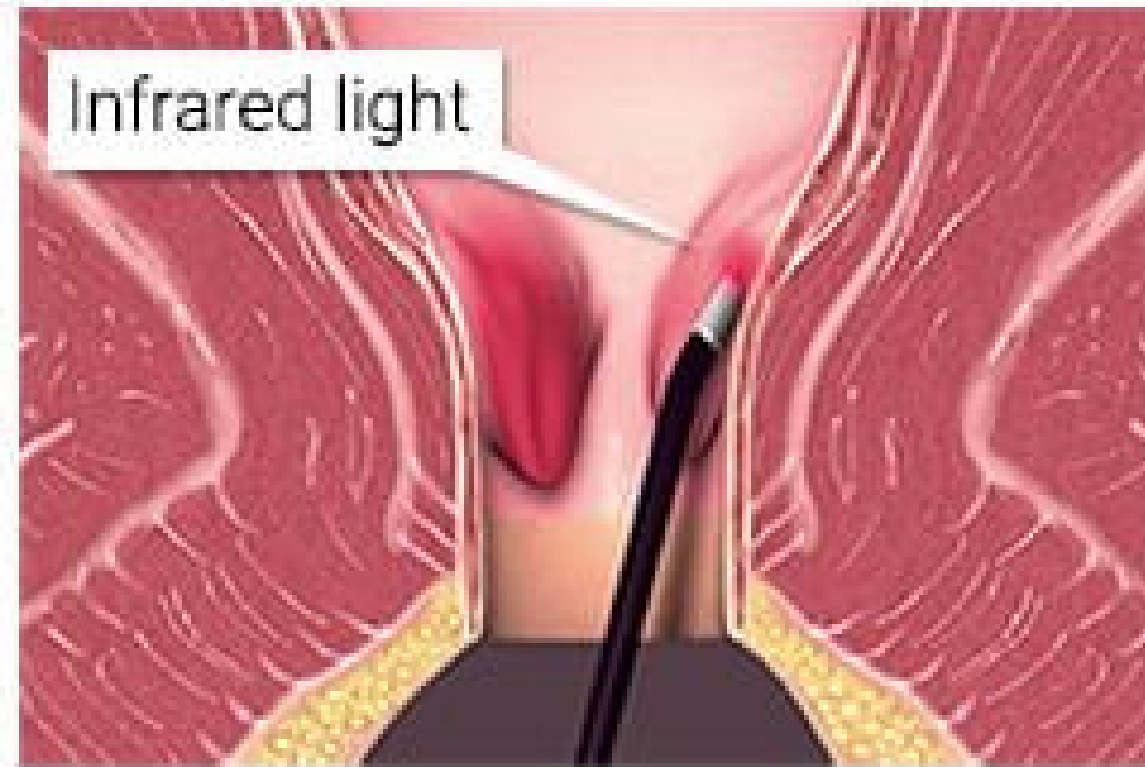
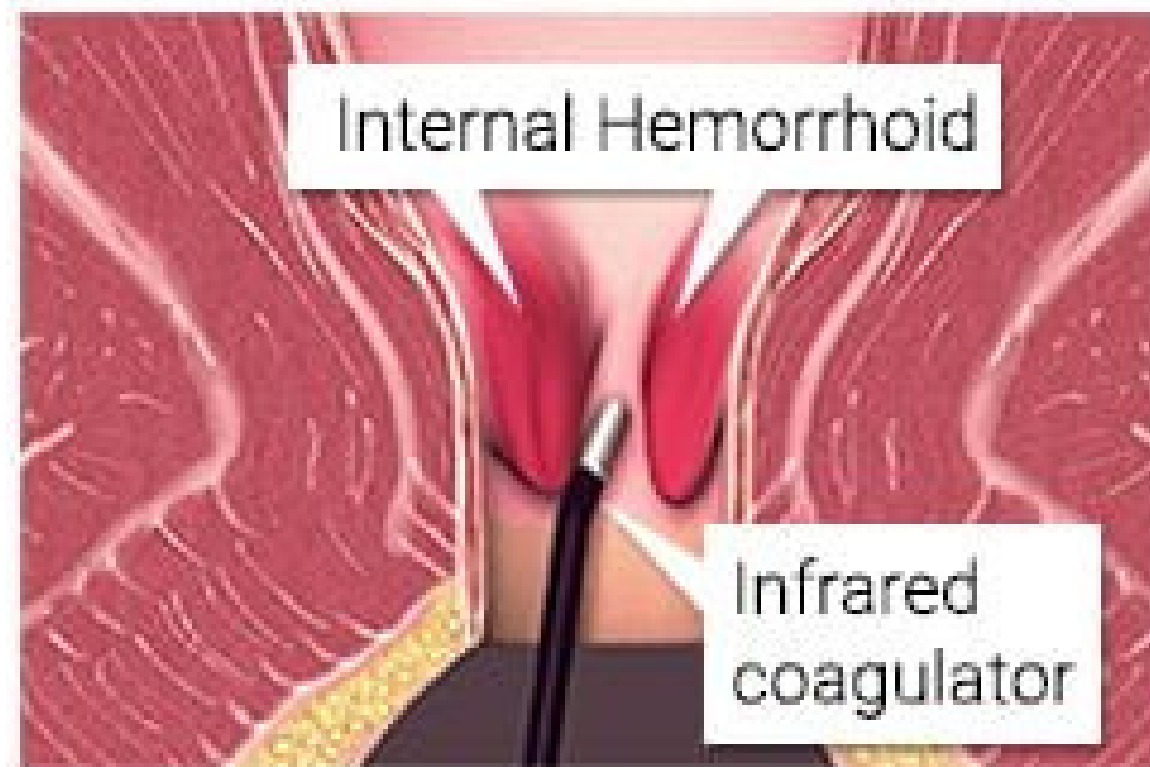
AROGYAM PILES CLINIC  
& RESEARCH CENTER

ॐ सर्वे भवन्तु सुखिनः। सर्वे सन्तु निरामयाः॥

# CRYOTHERAPY IN INTERNAL PILES



# KRIOTERAPI



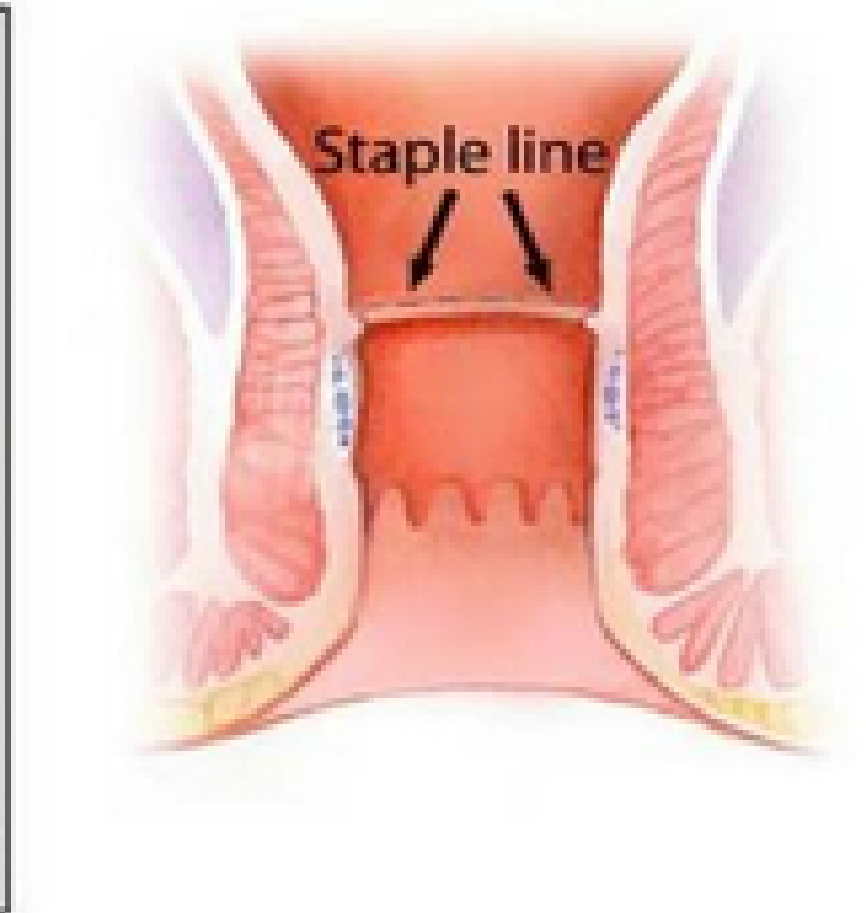
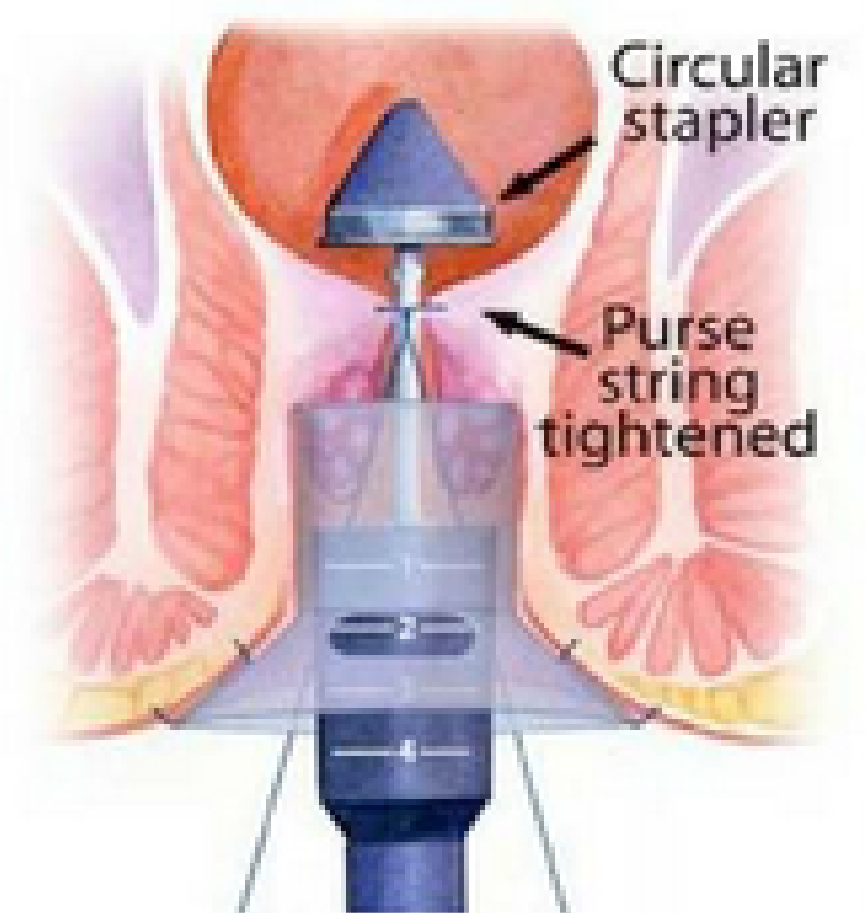
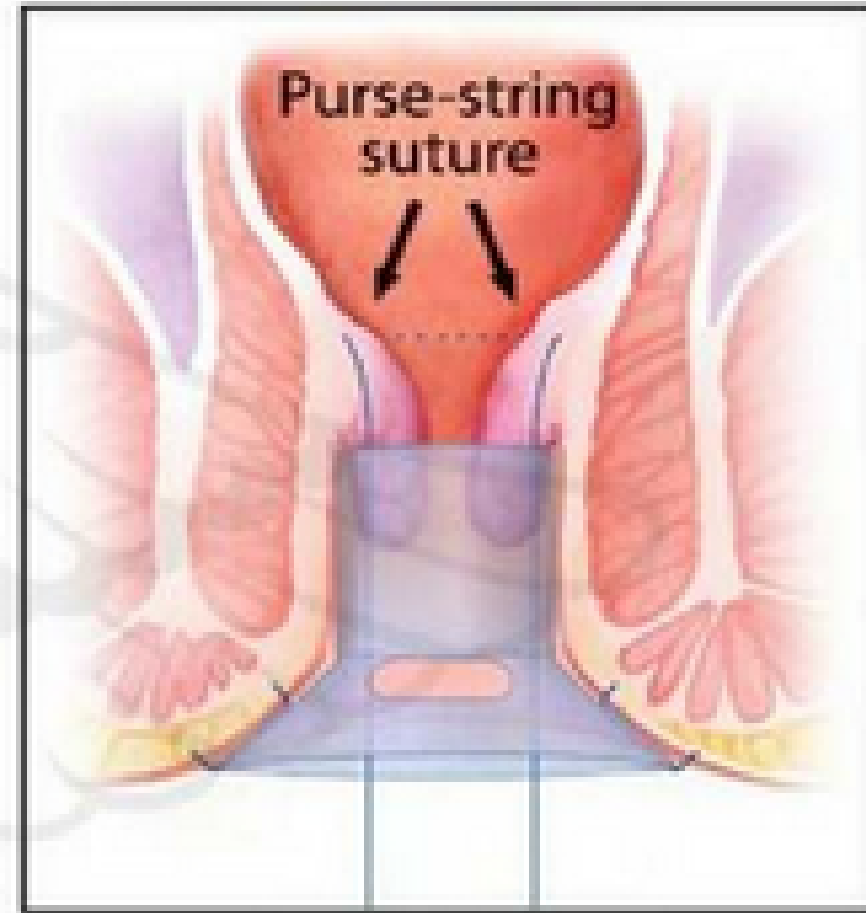
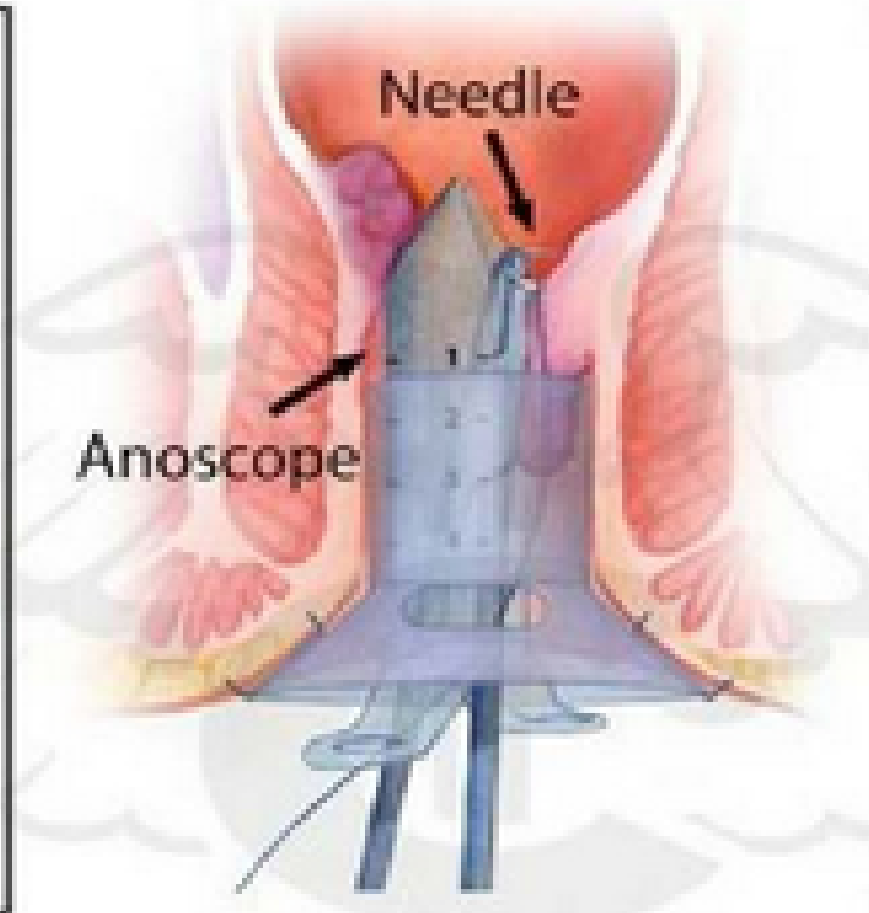
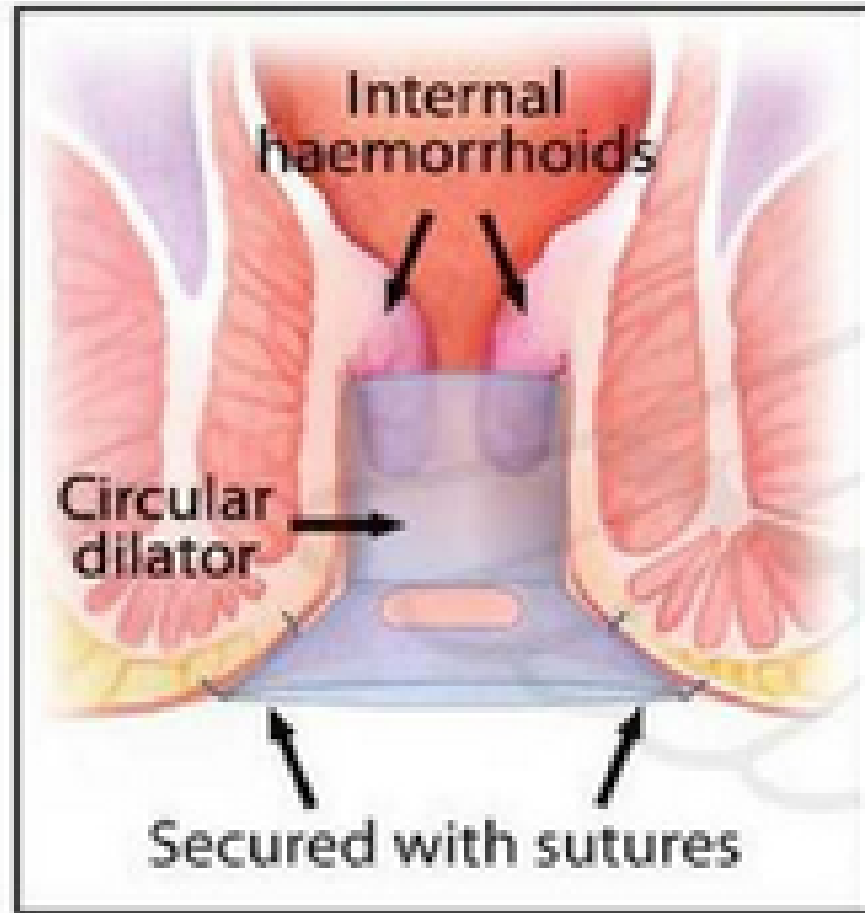
Infrared light is applied to the base of the internal hemorrhoid. It reduces the blood flow to hemorrhoid causing it to shrink.

# INFRARED COAGULATION



# BIPOLAR COAGULATION

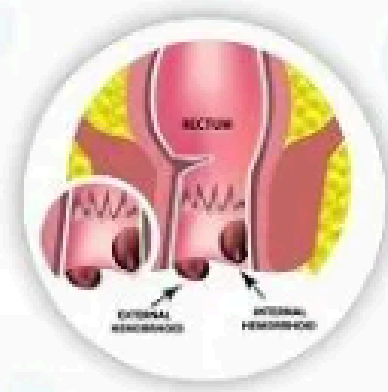
# Stapled Haemorrhoidectomy



**BEDAH  
STAPLER**

## Prevention of

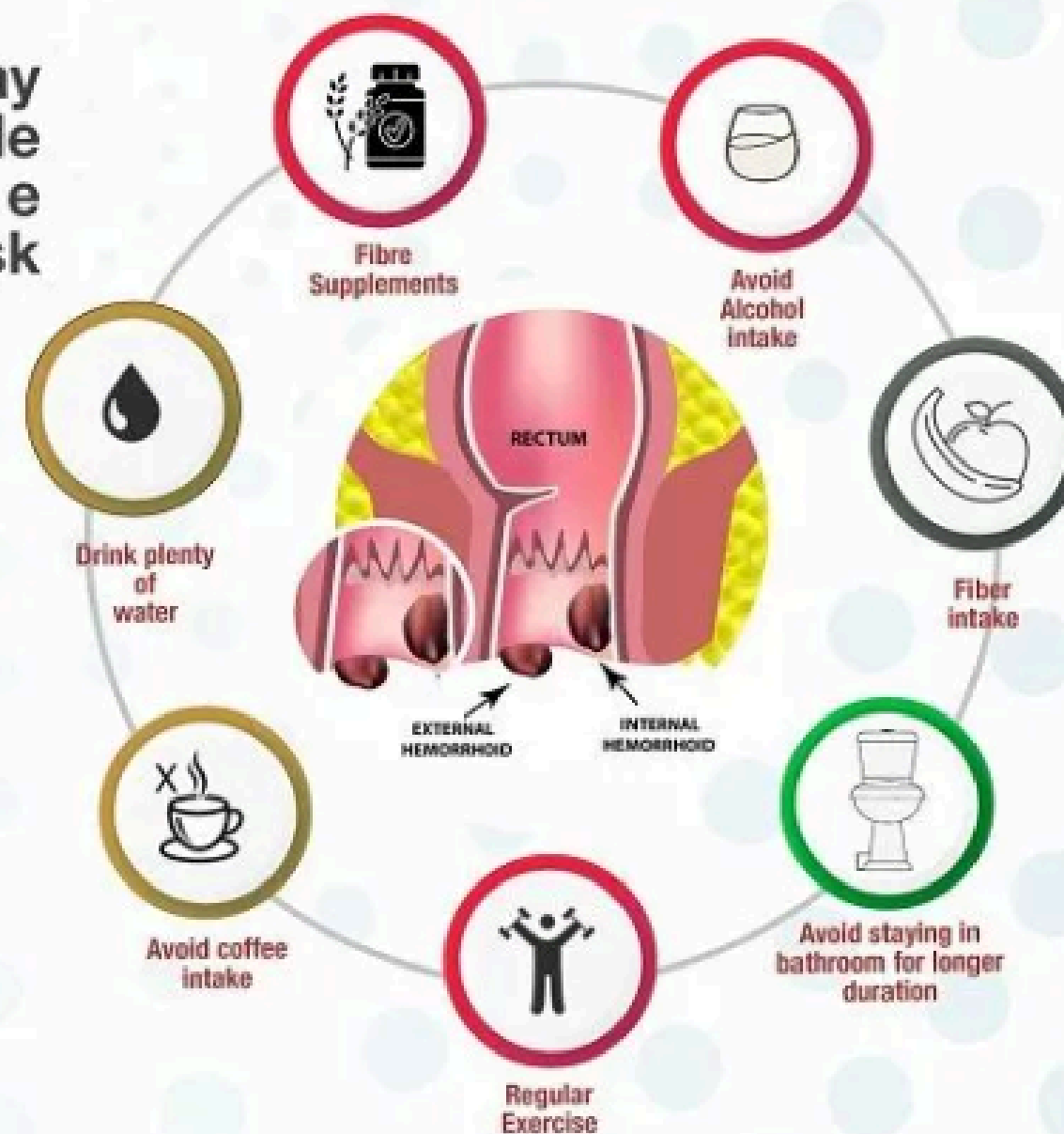
# Piles or Hemorrhoids



### Piles Preventive tips

Prevention of haemorrhoids may require nothing more than simple lifestyle changes. Take the following steps to reduce the risk and prevent haemorrhoids:

- Eating high-fibre food
- Having lots to drink
- Taking fibre supplements
- Decrease the consumption of alcohol and caffeine
- Toileting
- Do not strain on the toilet
- Exercise regularly
- Keep the anal area clean



# PENCEGAHAN

# PROGNOSIS

Prognosis untuk hemoroid internal umumnya baik. Sebagian besar hemoroid internal membaik dengan penanganan medis konservatif.

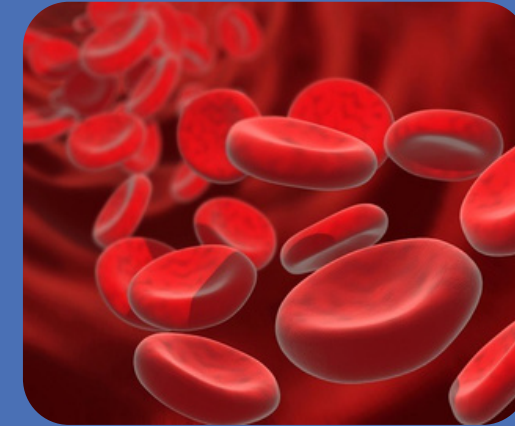
Tingkat kekambuhan dengan penanganan konservatif adalah 10 hingga 50% dalam 5 tahun. Tingkat kekambuhan setelah hemoroidektomi bedah kurang dari 5%.



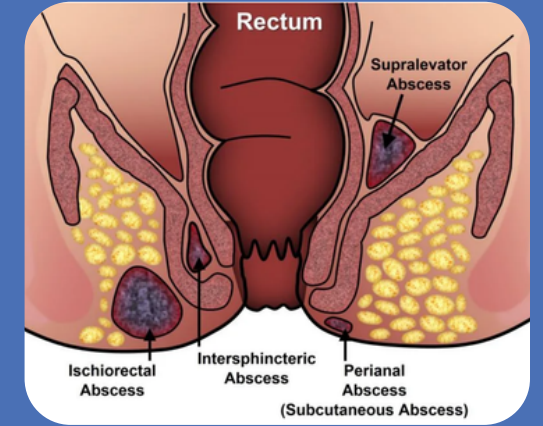
# KOMPLIKASI



*Perdarahan Kronis*



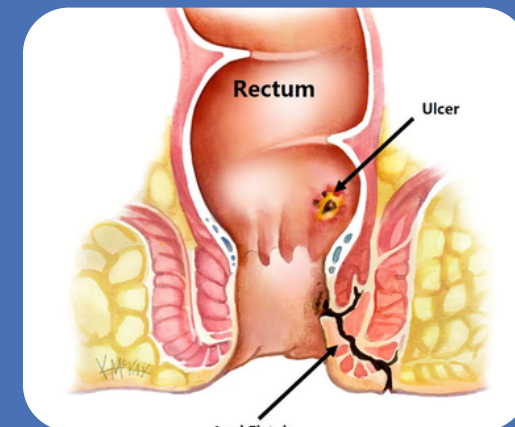
*Anemia*



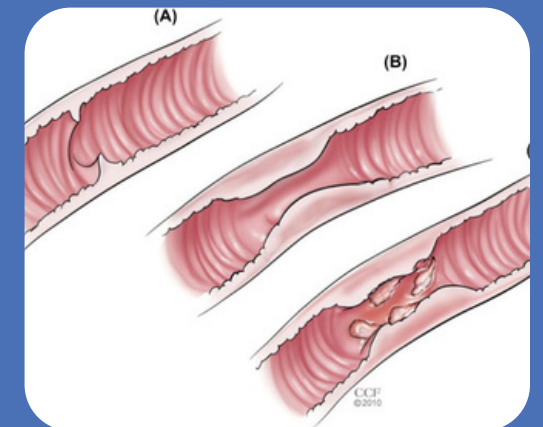
*Abses Perianal*



*Sepsis*



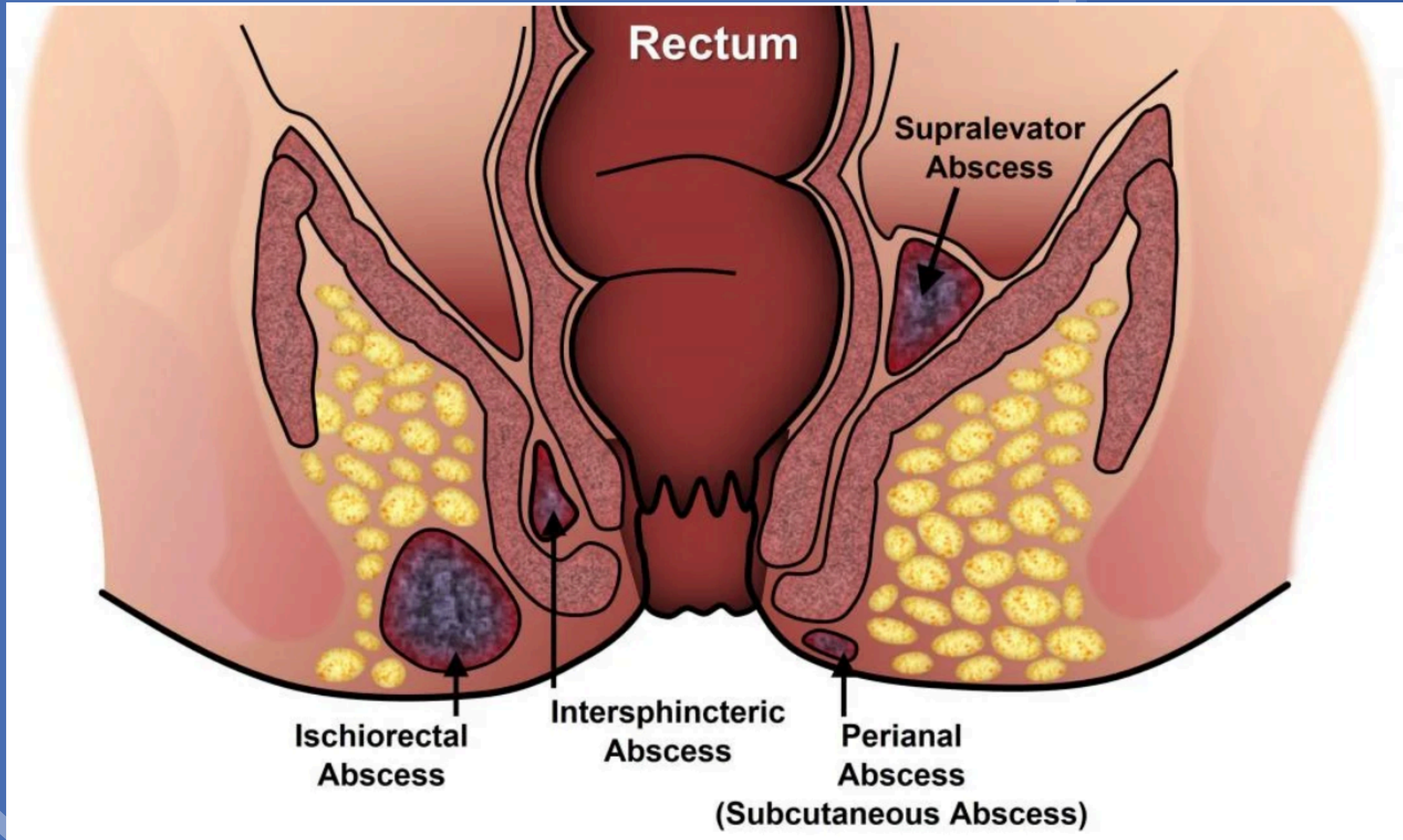
*Fistula*

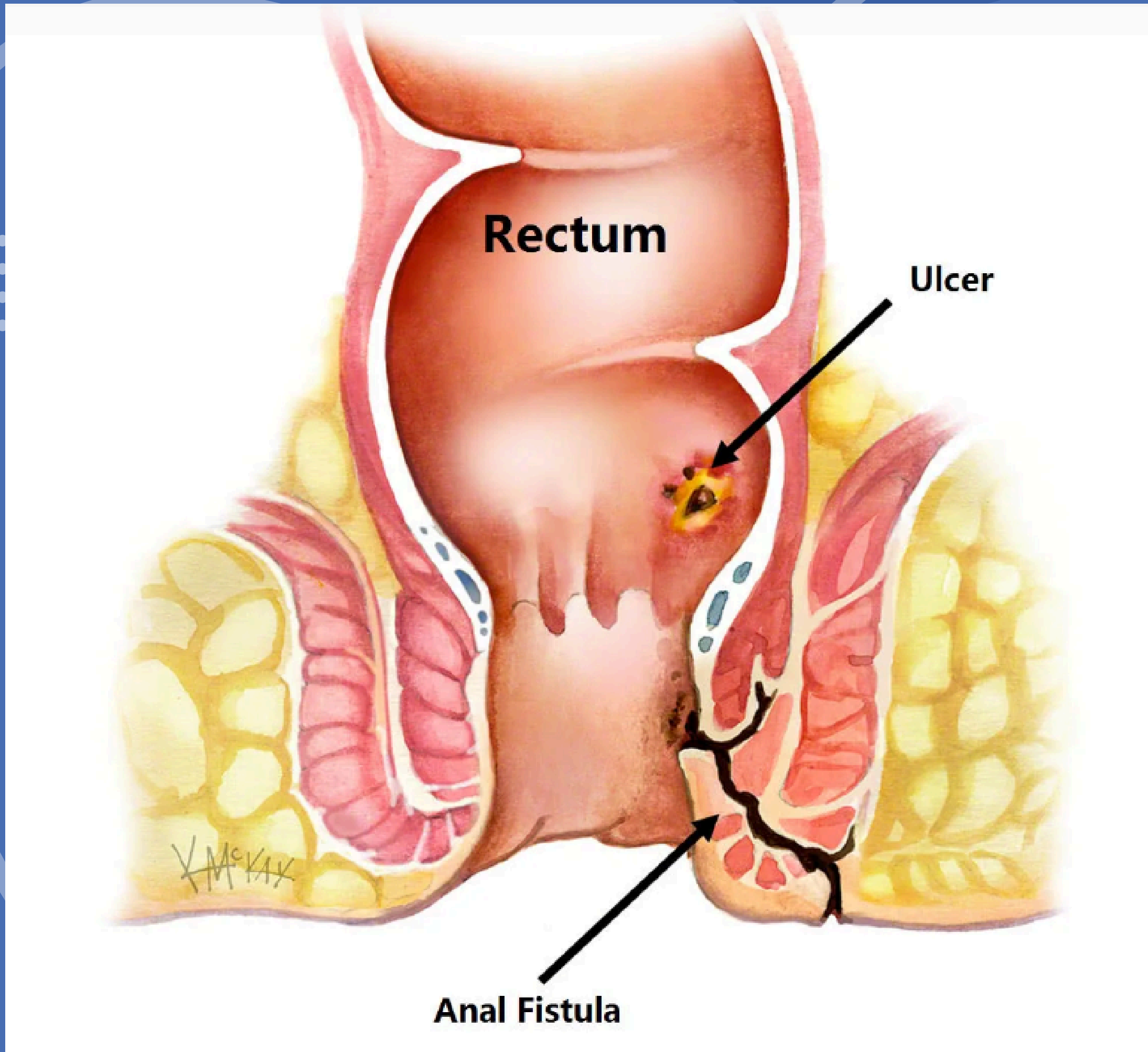


*Striktura*



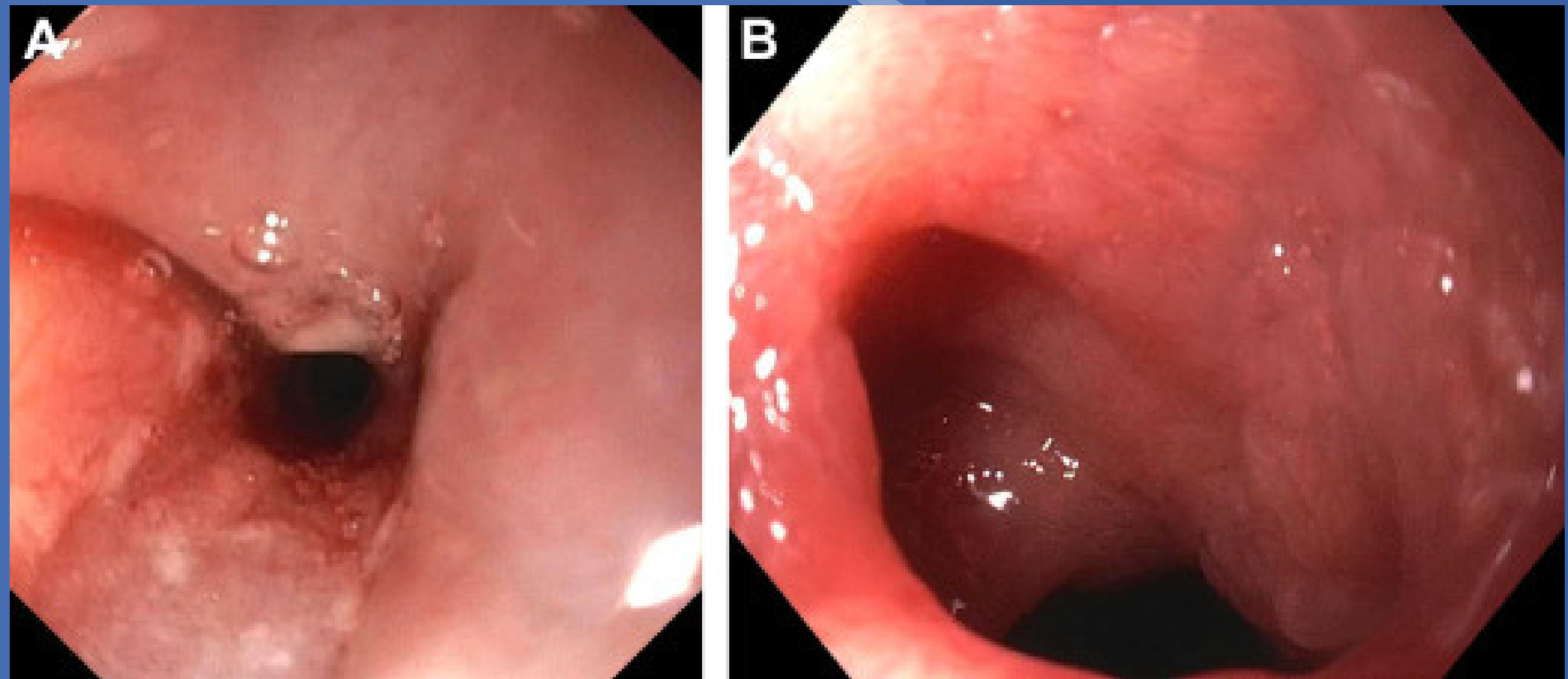
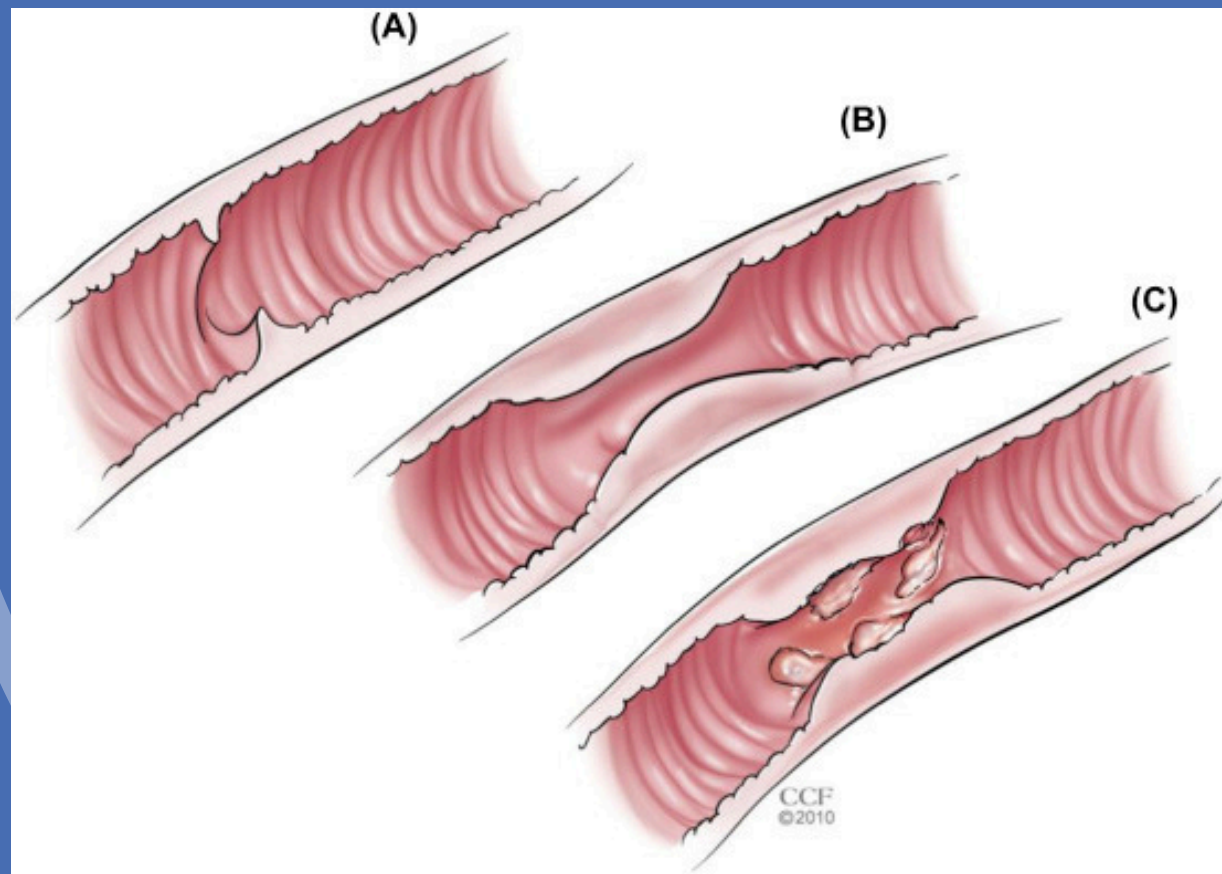
# ABSSES PERIANAL





# FISTULA

# STRICTURA



THANK  
YOU ♥ +

